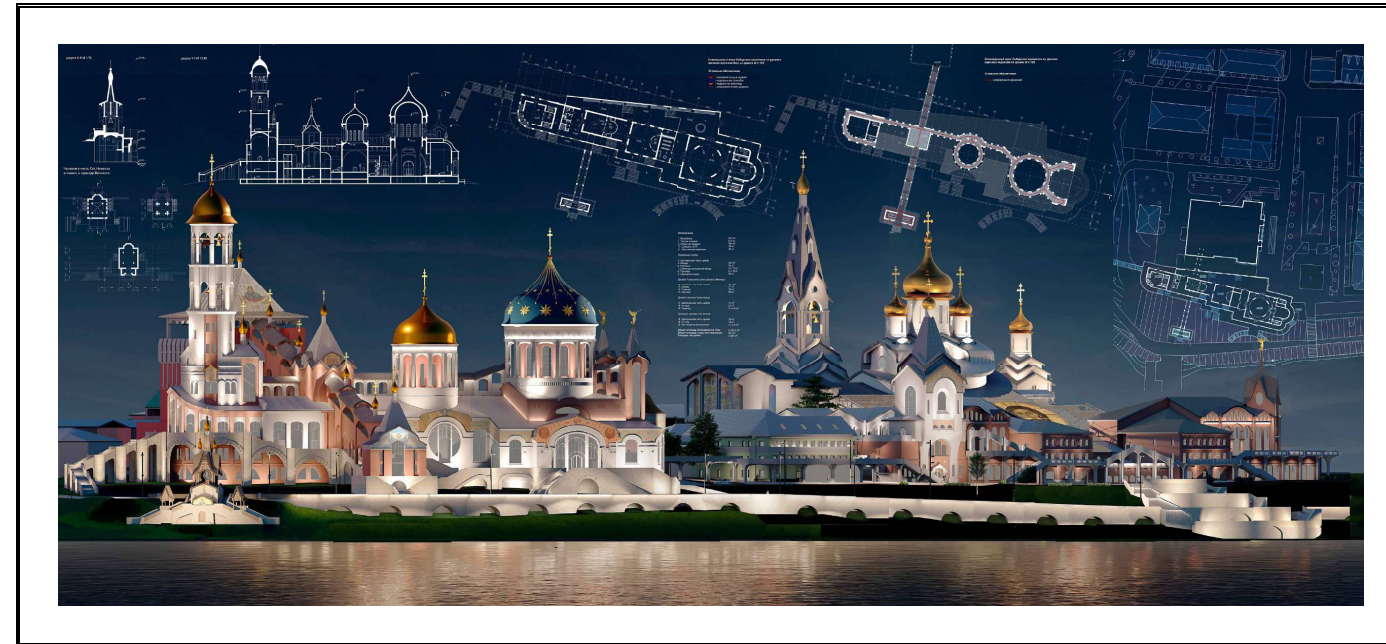


ПРОЕКТНЫЕ ПРЕДЛОЖЕНИЯ ПО РАЗВИТИЮ ИСТОРИЧЕСКОГО ЦЕНТРА Г. КИМРЫ С УЧЕТОМ РЕЛИГИОЗНОЙ СОСТАВЛЯЮЩЕЙ



АВТОРЫ

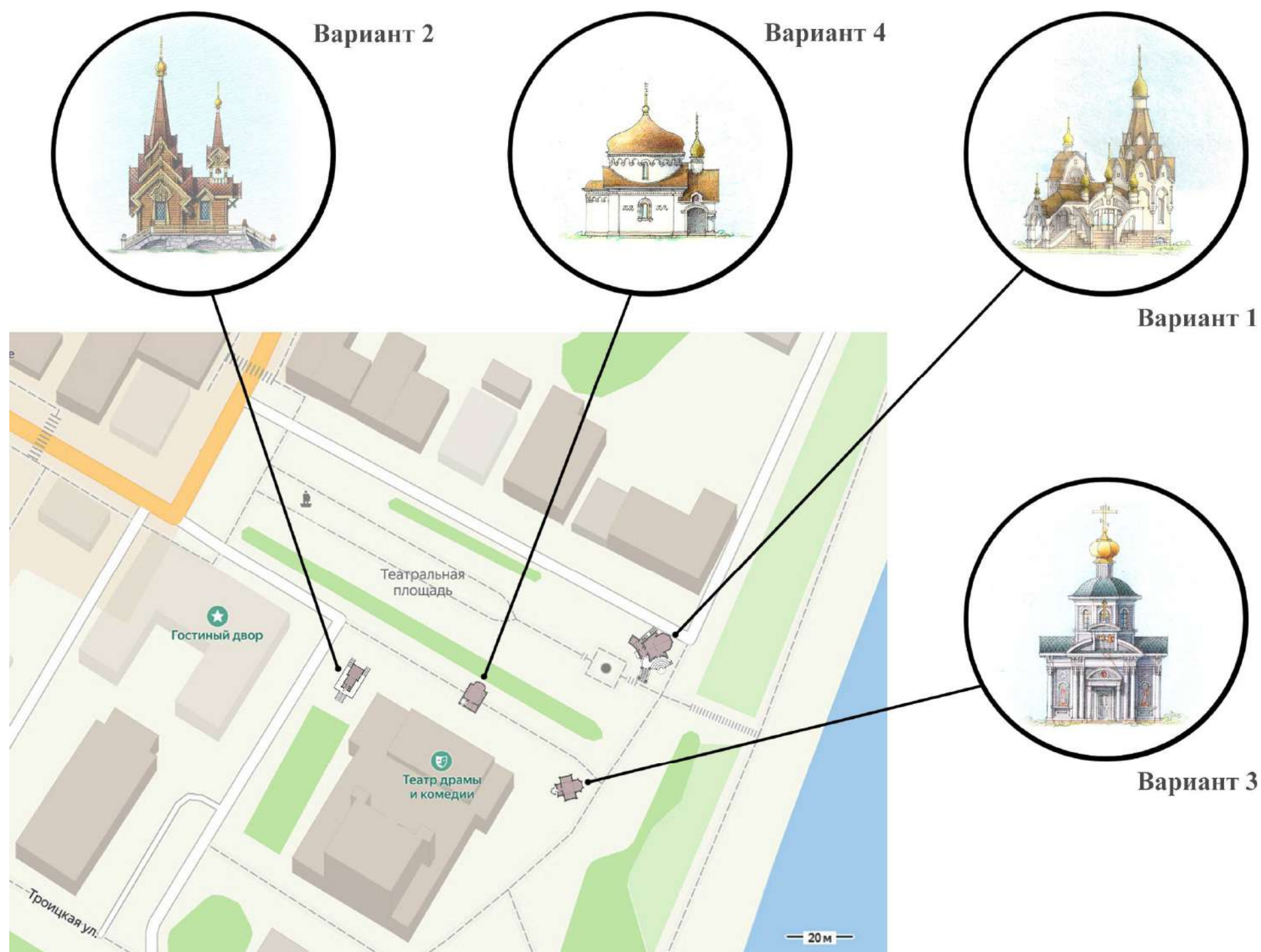
БОРИСОВ С.В.

КАНДИДАТ АРХИТЕКТУРЫ,
ЧЛЕН СОЮЗА МОСКОВСКИХ АРХИТЕКТОРОВ,
ПРОФЕССОР МОСКОВСКОГО АРХИТЕКТУРНОГО ИНСТИТУТА,
ЗАВЕДУЮЩИЙ КАФЕДРОЙ «ХРАМОВОЕ ЗОДЧЕСТВО»

ЗАМЕНСКАЯ Е.М.

МАГИСТР АРХИТЕКТУРЫ,
КАФЕДРА «ХРАМОВОЕ ЗОДЧЕСТВО»

ЧАСОВНЯ В ПАМЯТЬ РАЗРУШЕННОГО ХРАМОВОГО КОМПЛЕКСА НА БЫВШЕЙ СОБОРНОЙ (НЫНЕ ТЕАТРАЛЬНОЙ) ПЛОЩАДИ



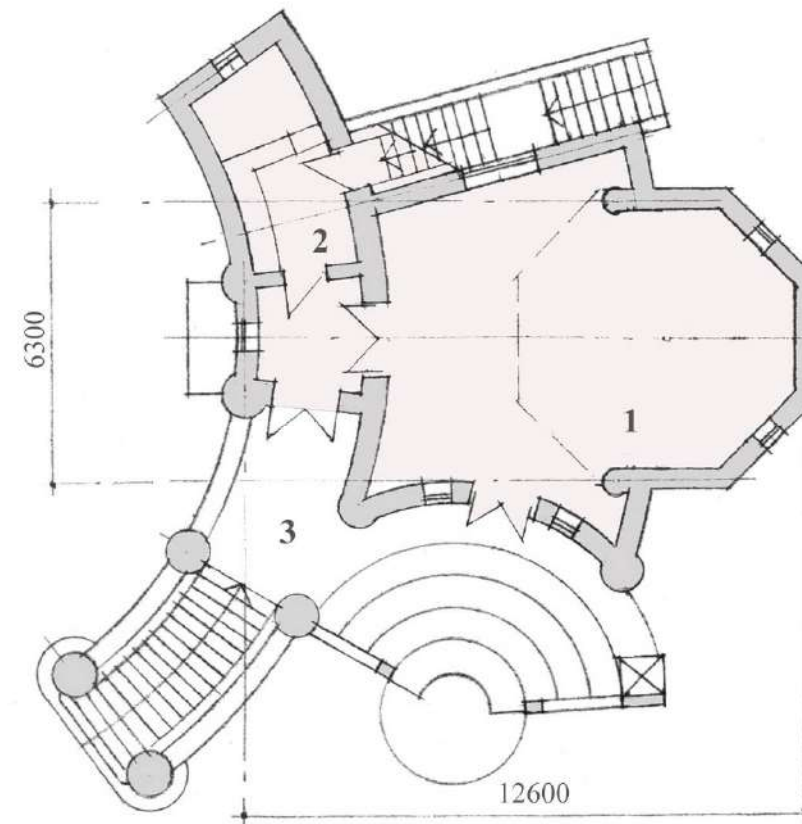
Варианты расположения часовни

Ориентация по странам света вариантов часовни 1 и 3 приближена к размещению разрушенных храмов с алтарями, обращенными на восток. Варианты часовен 2 и 4 размещены исходя из направлений улично-дорожной сети и существующих общественных зданий.

Габариты часовен допускают последующее размещение в них малых храмов



а)



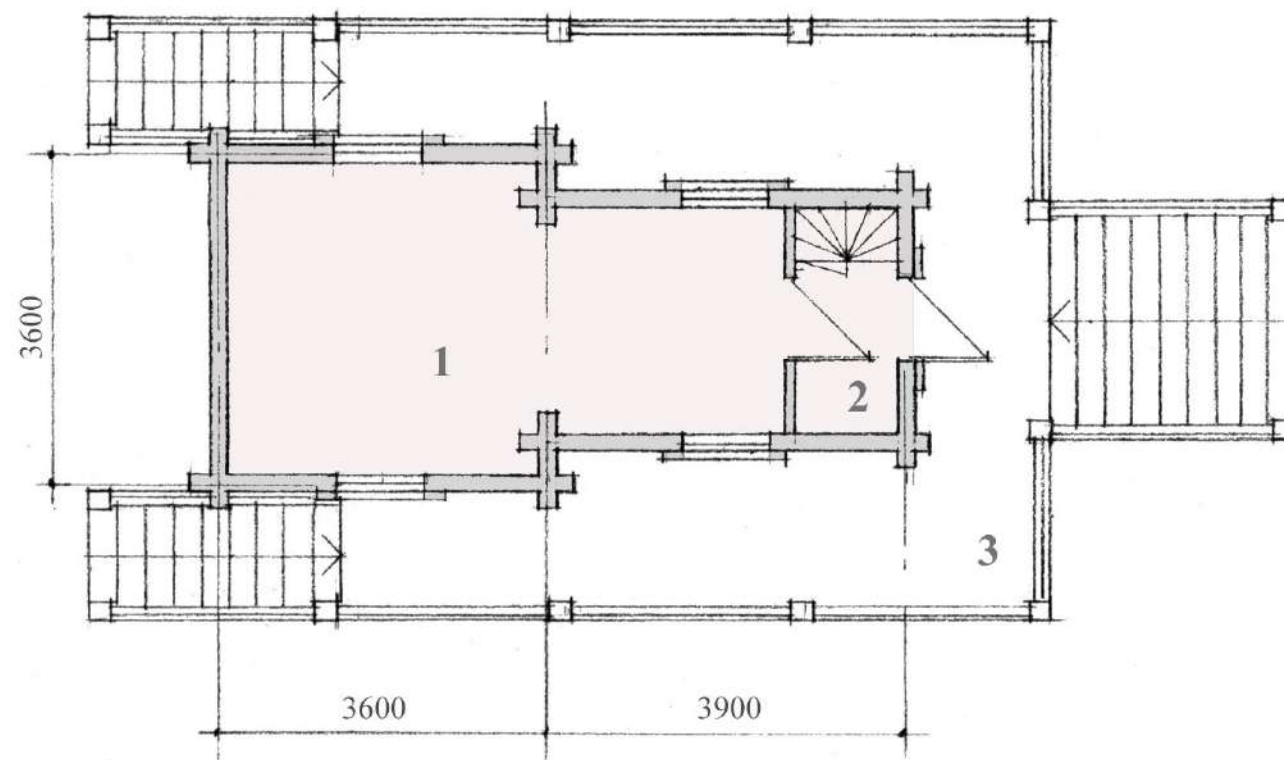
б)

Вариант 1

Кирпичная шатровая часовня со звонницей в традициях русского «модерна». Геометрия плана на основе радиальных и циркульных построений отвечает расположению часовни по оси существующего мемориала с формированием вокруг него круговой площадки. К набережной Волги обращен амфитеатр со сценой – общественное пространство. а) Южный фасад. б) План 1 этажа (1 – богослужebное пространство; 2 – церковная лавка; 3 – общественное пространство паперти с амфитеатром)



а)



б)

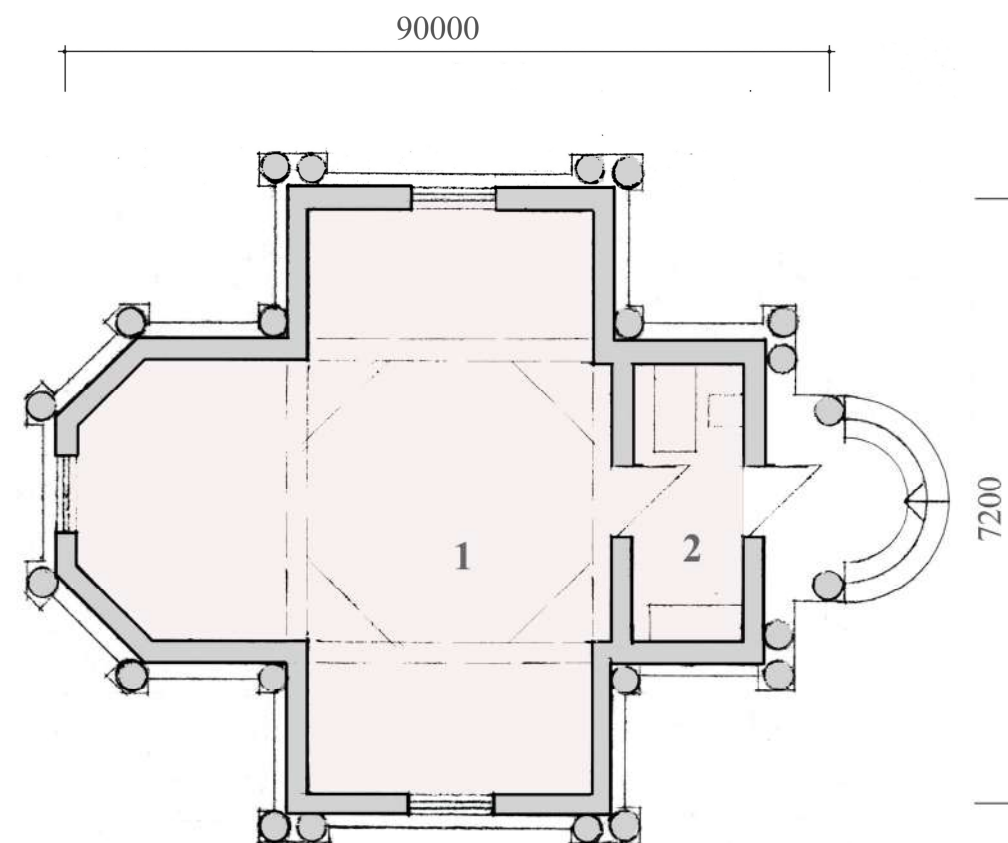
Вариант 2

Часовня в традициях деревянного Кимрского модерна. Расположена вблизи места разрушенной часовни в ограде соборного комплекса. Конструкционный материал – оцилиндрованное бревно, часовня поднята на открытое гульбище с входами с западной и восточной сторон.

а) Северный фасад. б) План 1 этажа (1 – богослужebное пространство; 2 – тамбур; 3 – открытое гульбище)



а)

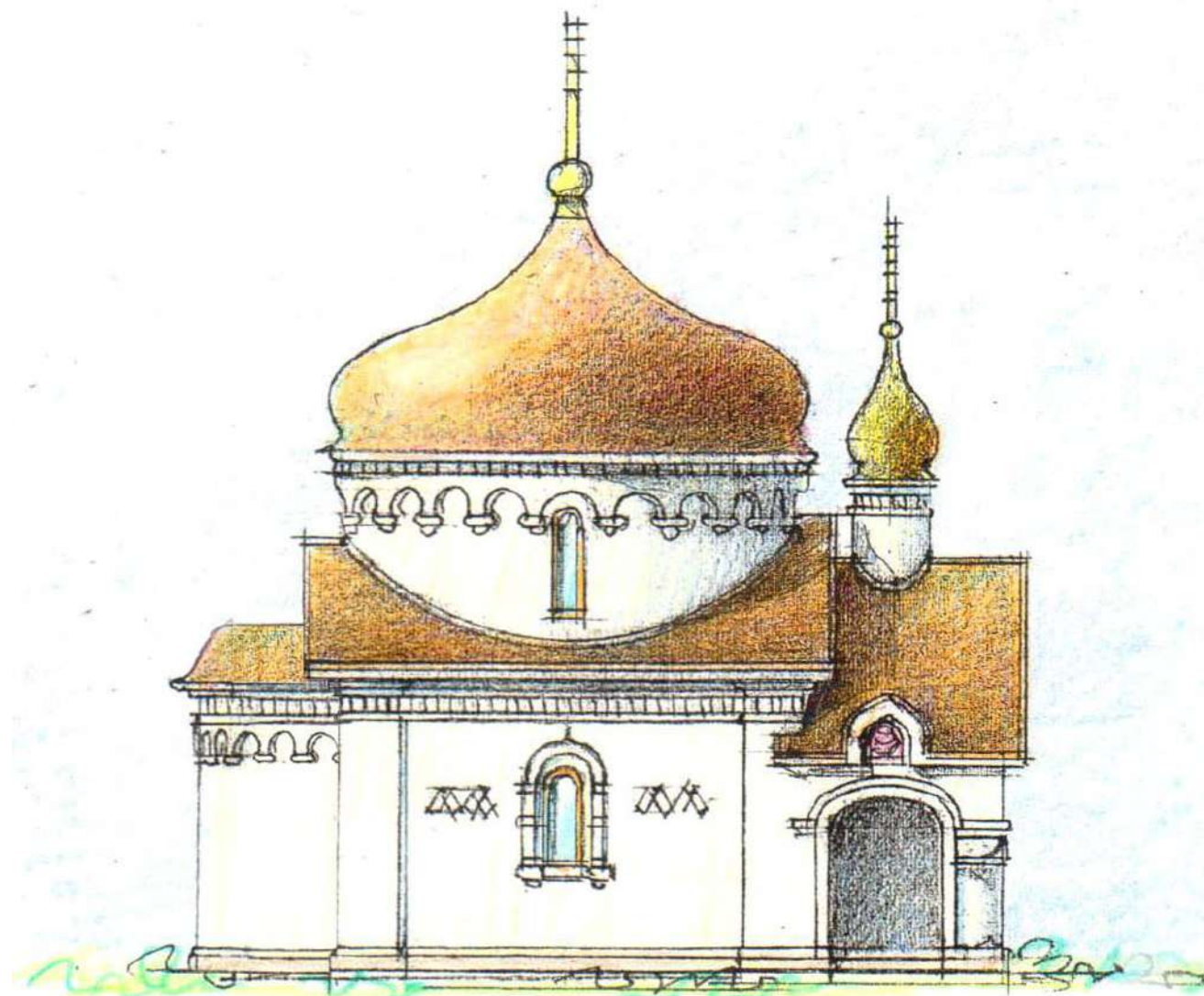


б)

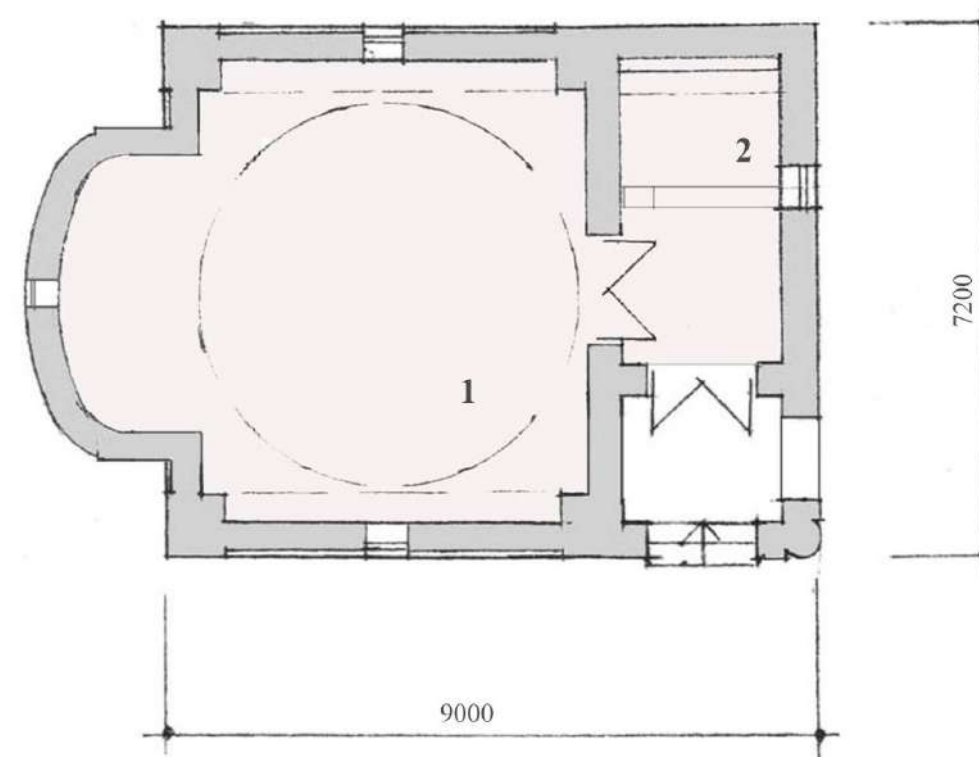
Вариант 3

Часовня в традициях деревянного классицизма Тверской области. Расположена на бровке берегового откоса реки Волги. Конструкционный материал – деревянный каркас, центрическая композиция часовни отвечает ее размещению при равнозначных видовых точках с волжского «фасада» Кимр.

а) Западный фасад. б) План 1 этажа (1 – богослужebное пространство; 2 – притвор)



а)



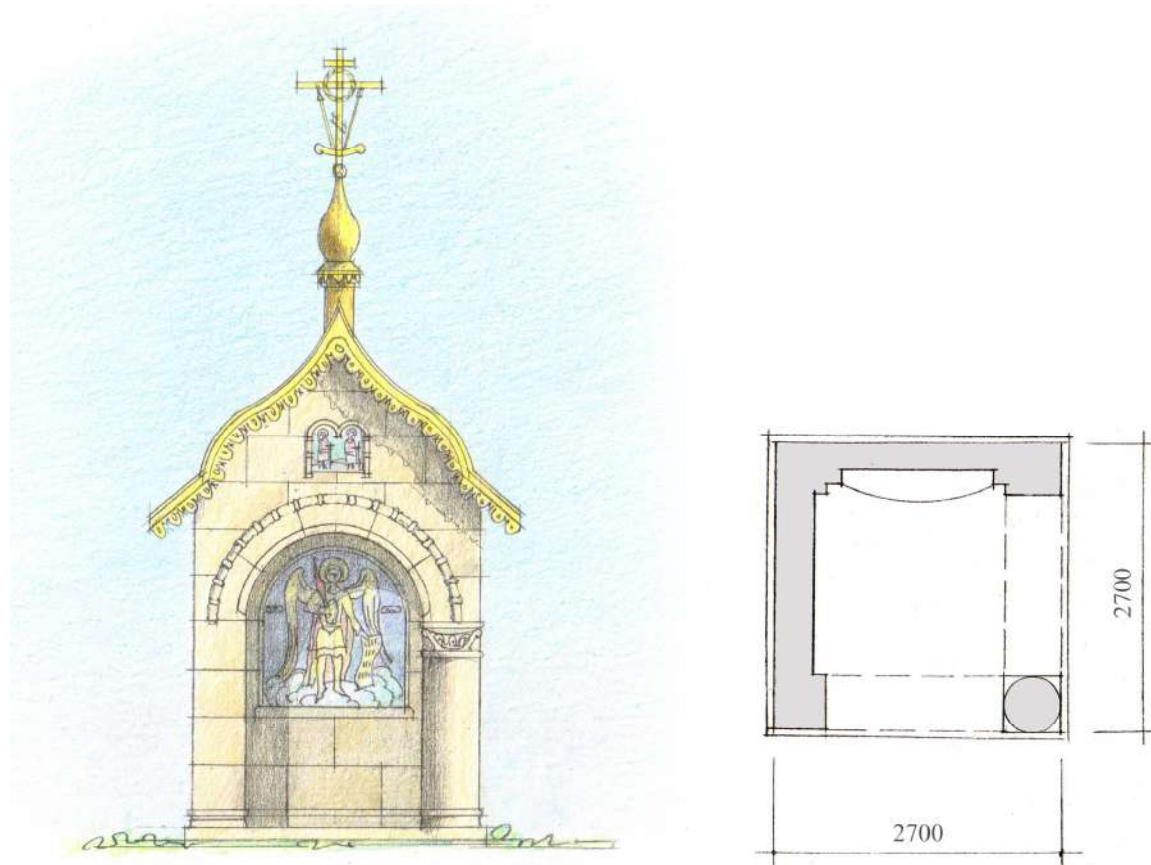
б)

Вариант 4

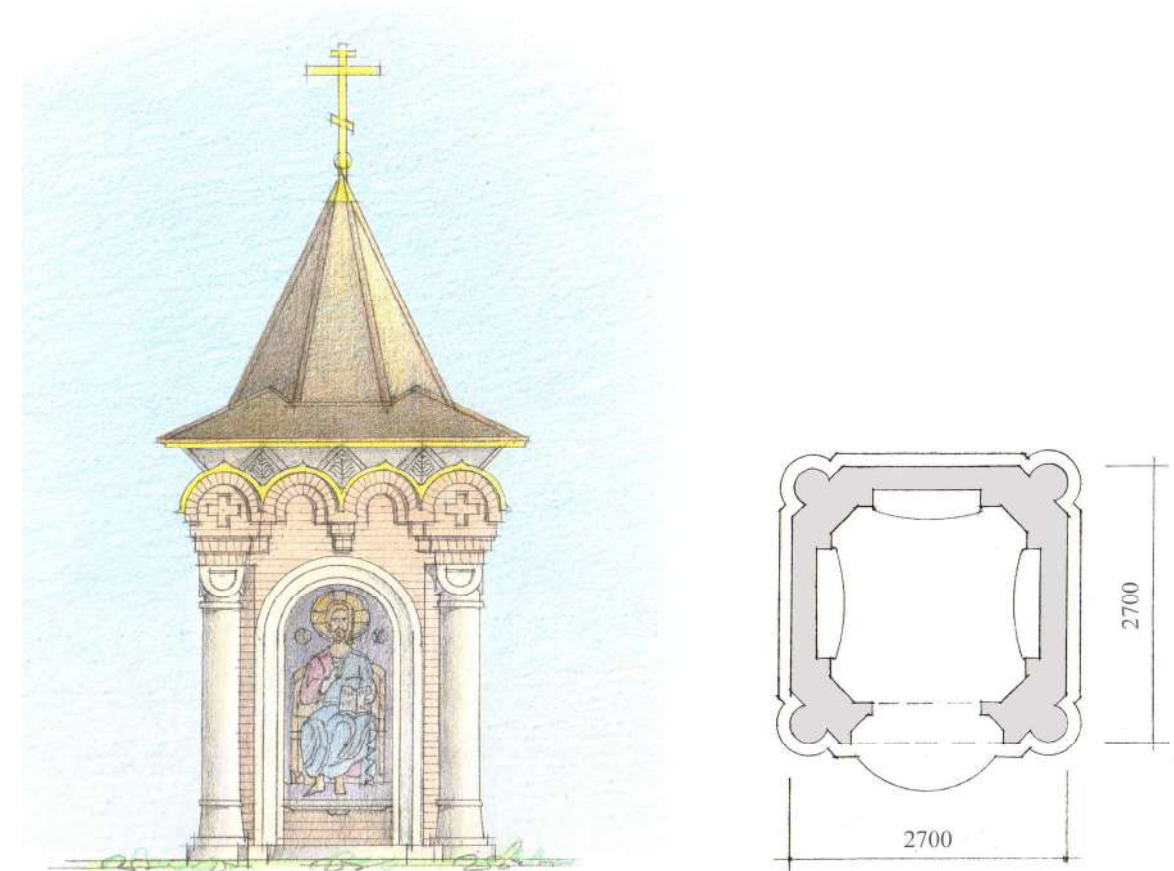
Кирпичная часовня в традициях русского Севера, осмысленных с точки зрения архитектуры модерна. Двускатная крыша завершается массивным барабаном с луковичной главой. Часовня расположена вблизи места алтаря разрушенного Покровского собора, по центральной оси театра. Вход в часовню с северной стороны отвечает размещению на пешеходном маршруте вдоль главного фасада театра. а) Северный фасад.

б) План 1 этажа (1 – богослужebное пространство; 2 – притвор с церковной лавкой)

МЕМОРИАЛЬНАЯ ЧАСОВНЯ НА ВОИНСКОМ КЛАДБИЩЕ ВБЛИЗИ Г. КИМРЫ



Вариант 1

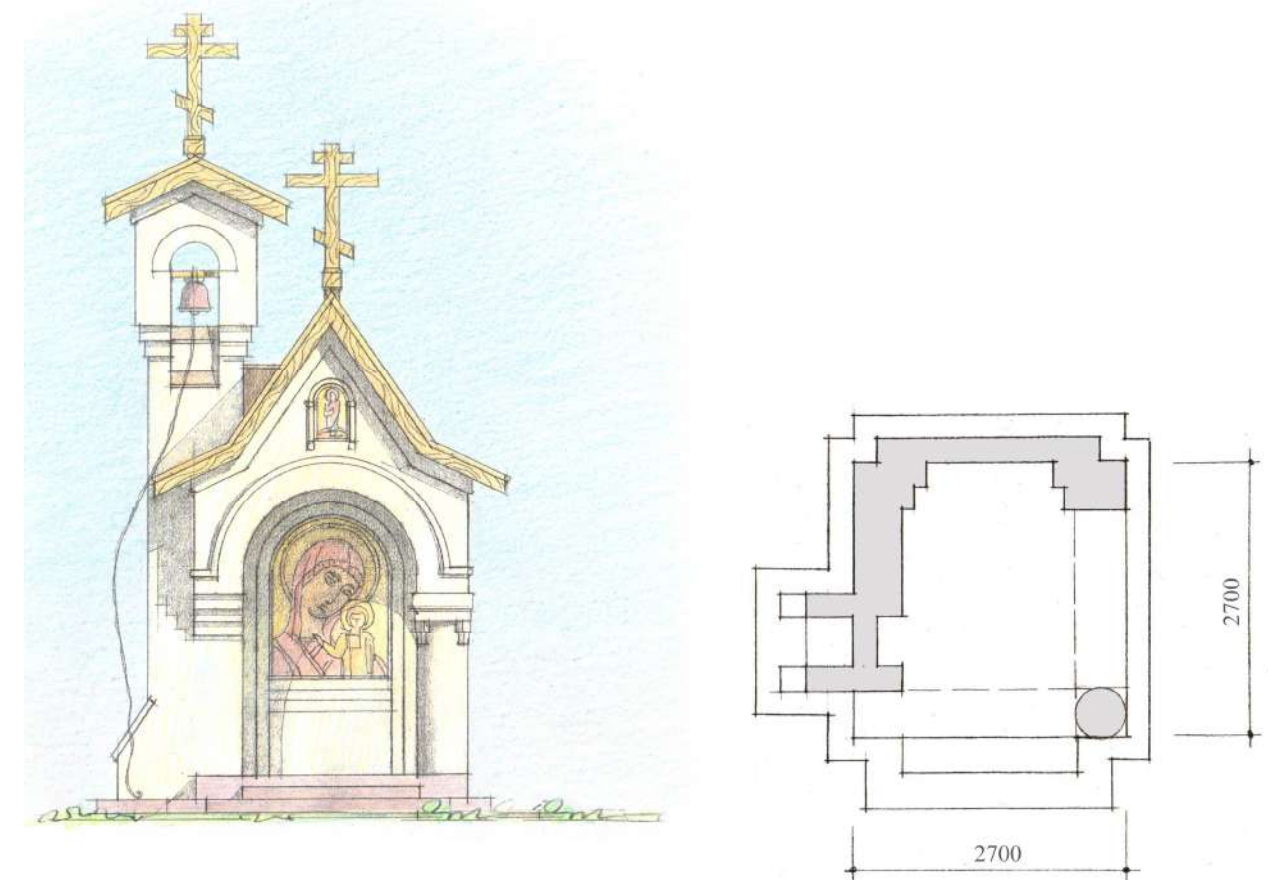


Вариант 2

1. Часовня в традициях русского модерна. По восточной стене в интерьере расположена икона, по северной стене – списки воинов

2. Часовня в традициях русской архитектуры XVII века. В интерьере – по трем сторонам ниши с иконой и списками воинов. В подшивке карниза возможна установка подсветки

3. Часовня в традициях архитектуры русского Севера, поддержанная асимметрией композиционного решения. В интерьере по восточной стороне – ниша с иконой. В нишах под звонницей – Распятие или мемориальное скульптурное изображение

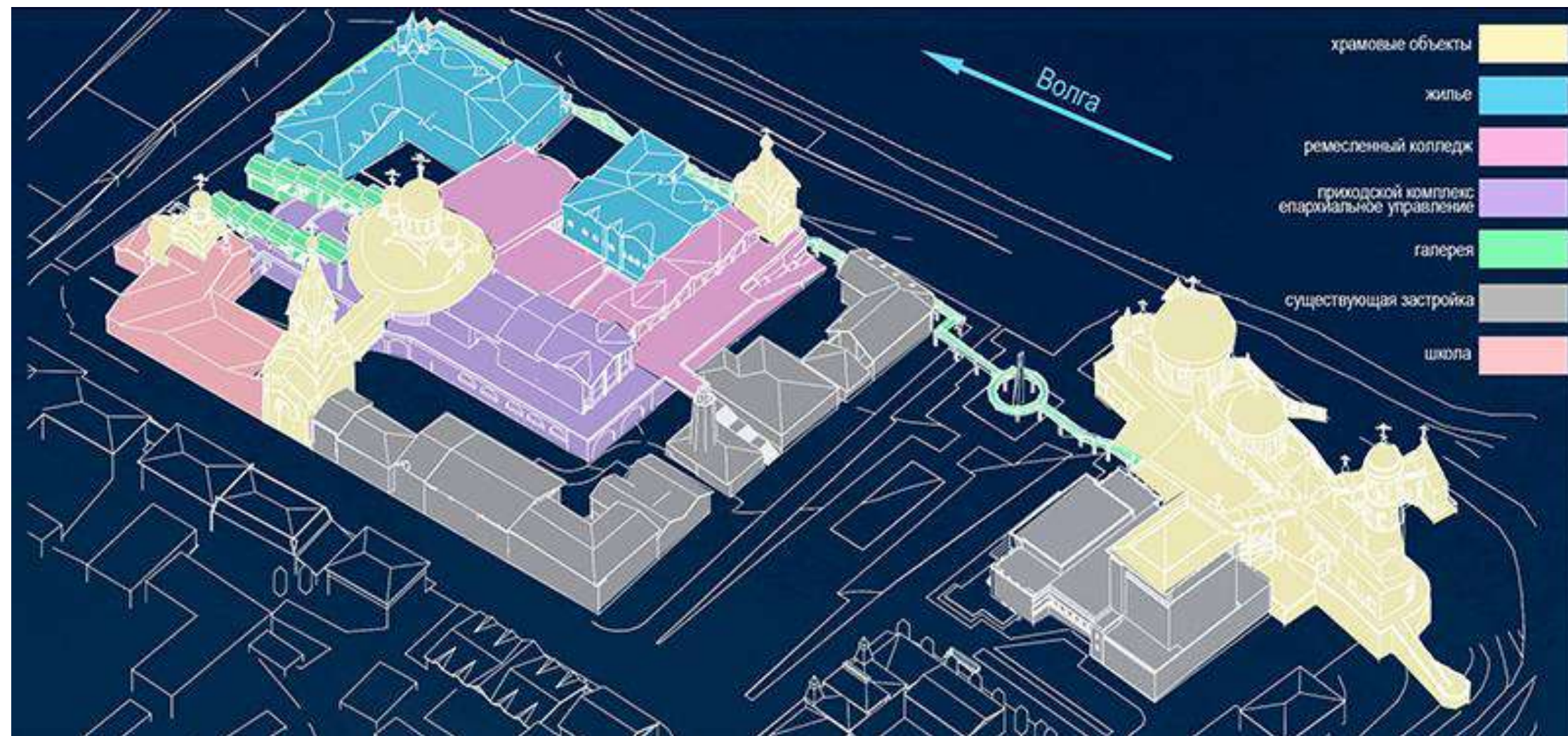


Вариант 3

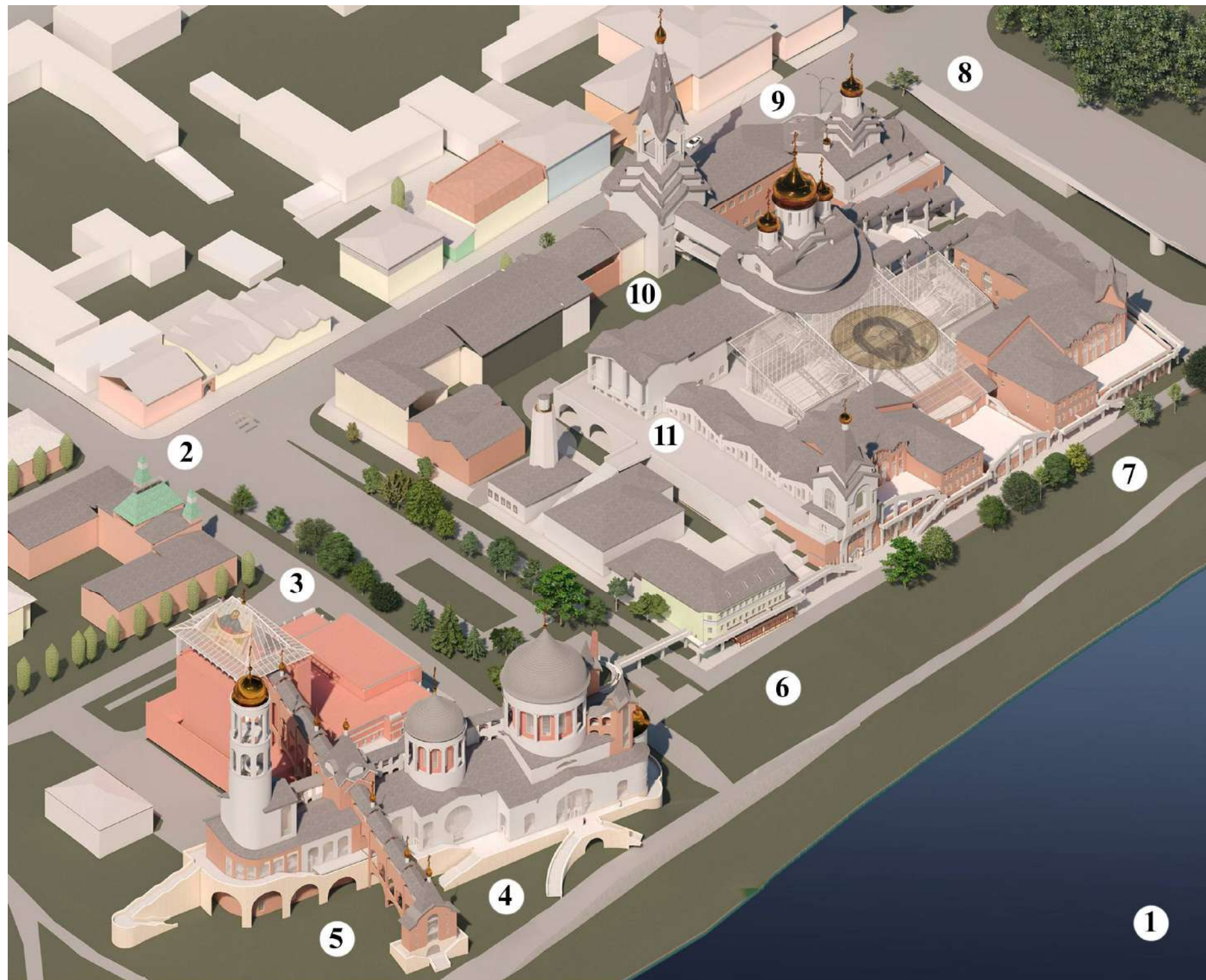
ЕПАРХИАЛЬНЫЙ МНОГОФУНКЦИОНАЛЬНЫЙ КОМПЛЕКС В Г. КИМРЫ



РЕЧНОЙ ФАСАД ГОРОДА КИМРЫ: ИСТОРИЧЕСКИЙ И СОВРЕМЕННЫЙ ВИДЫ



ФУНКЦИОНАЛЬНАЯ СХЕМА ПРОЕКТИРУЕМОГО КОМПЛЕКСА

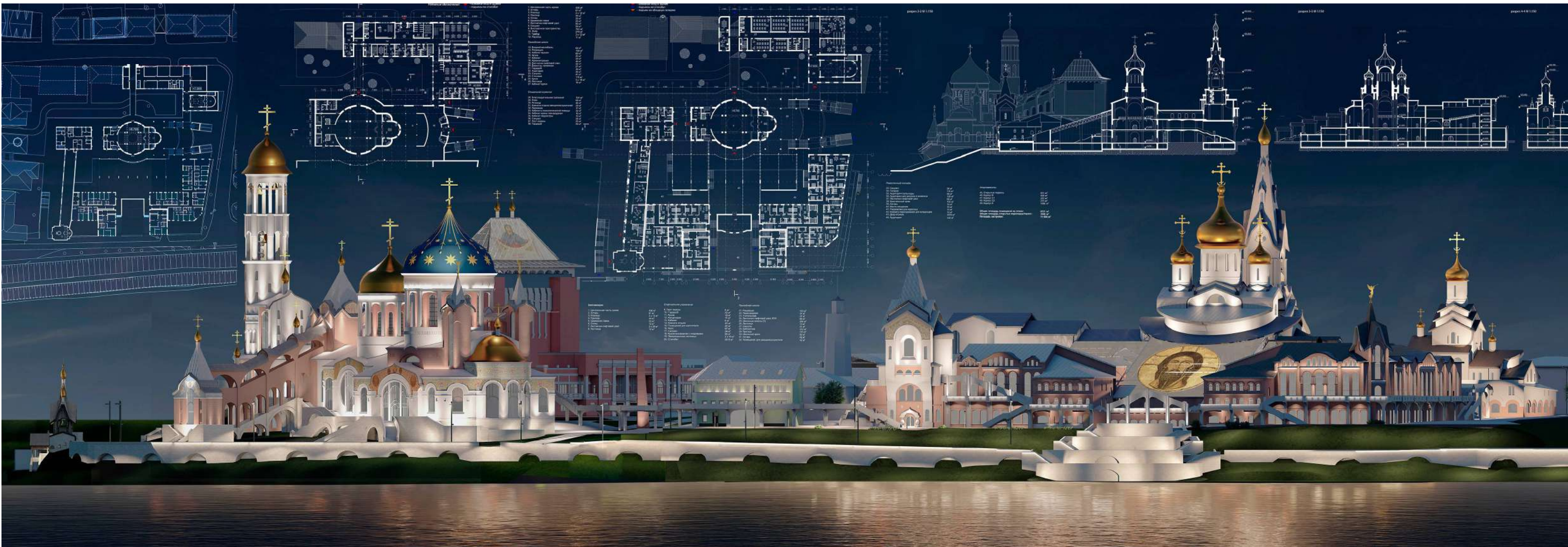


Епархиальный многофункциональный комплекс, как основа возрождения историко-архитектурной среды г. Кимры, вид с высотной точки с юго-запада

- 1 – русло р. Волги; 2 – восстанавливаемый Гостиный двор; 3 – театр драмы и комедии, над театральной коробкой расположена соборная колокольня; 4 – соборный комплекс; 5 – лестничный вход с набережной на соборную колокольню; 6 – сохраняемая историческая жилищная застройка; 7 – епархиальный комплекс, на набережную выходит квартал жилья, сдаваемого внаем; 8 – храмовая часть епархиального комплекса; 9 – административные помещения епархиального комплекса; 10 – надвратная колокольня; 11 – образовательный центр с крытым остекленным атриумом и крестильным шатровым храмом в верхнем уровне, выходящим на набережную**



Вид епархиального многофункционального комплекса с высотной точки с северо-востока

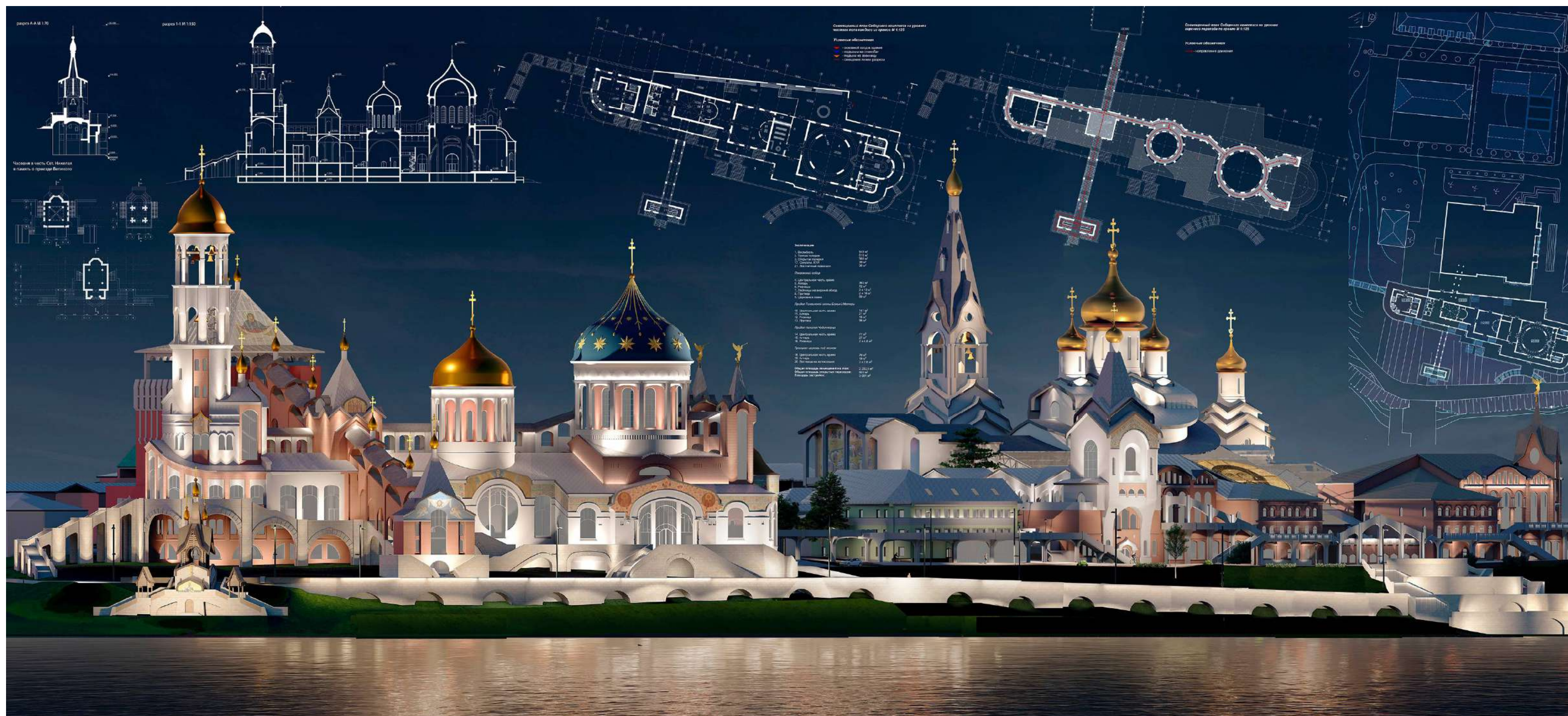


Развертка «речного фасада» комплекса

Проектом предполагается объединение сохранившейся застройки с помощью религиозного объекта с развитой светской составляющей – епархиального многофункционального центра.

В состав объекта включаются структурные части: соборный комплекс на выраженном рельефе с развитой музейной частью в стилобате, объединенный с существующим театральным зданием, включающимся (при регламентации репертуара) в духовно просветительскую деятельность религиозного объекта; епархиальный административный центр, объединенный с приходским комплексом, колледжем искусств и расположенной вдоль набережной Волги жилищной застройкой, сдаваемой внаем, являющейся, как и коммерческое образовательное учреждение, экономической основой функционирования проектируемого объекта

Развертка «речного фасада» комплекса



Силуэт проектируемого объекта построен на взаимодействии доминант: соборного комплекса; театральной башни с надстроенной над ней шатровой колокольней; приходского храма с надвратной колокольней; крестильного храма, вынесенного над линией застройки набережной Волги. Образ комплекса дополняется «ночным фасадом» – шатер колокольни над театральной башней и обширная кровля над атриумом, объединяющим функциональные структурные части епархиального центра, решены в виде светопрозрачных конструкций с нанесенными на них иконными изображениями, подсвечиваемыми в ночное время и видимыми с реки и противоположного берега Волги.



Развертка по ул. Володарского



Виды по ул. Володарского и Набережной Фадеева

БЛАГОДАРИМ ЗА ВНИМАНИЕ